

De volgende presentatie
gaat over

**Hoogwaterbeleid in de
gemeente Gennep**
en start om 19.55 uur.



Hoogwaterbeleid in de gemeente Gennepe



Programma

- Waarom Hoogwaterbeleid?
- Aandachtspunten Hoogwaterbeleid
- Aandachtstgebieden Hoogwaterbeleid
- Projecten in gemeente Gennepe
 - De Maaswerken
 - Delta Programma Maasvallei
 - De Lob van Gennepe

Overstroming 1926

Afvoer 3.000 m³/s



Emmastraat 1926



Nierswal (nu Niersweg)

Het noodlot slaat weer toe.....

Afvoer 2.959 m³/s



**De Maas ging flink tekeer tijdens het hoogwater van
1993 en 1995**

Waterkeringen voldoen niet



Dijken voldoen niet meer als gevolg van de hogere afvoerpieken:

- Niet hoog genoeg
- Niet sterk genoeg

Faalmechanismen:



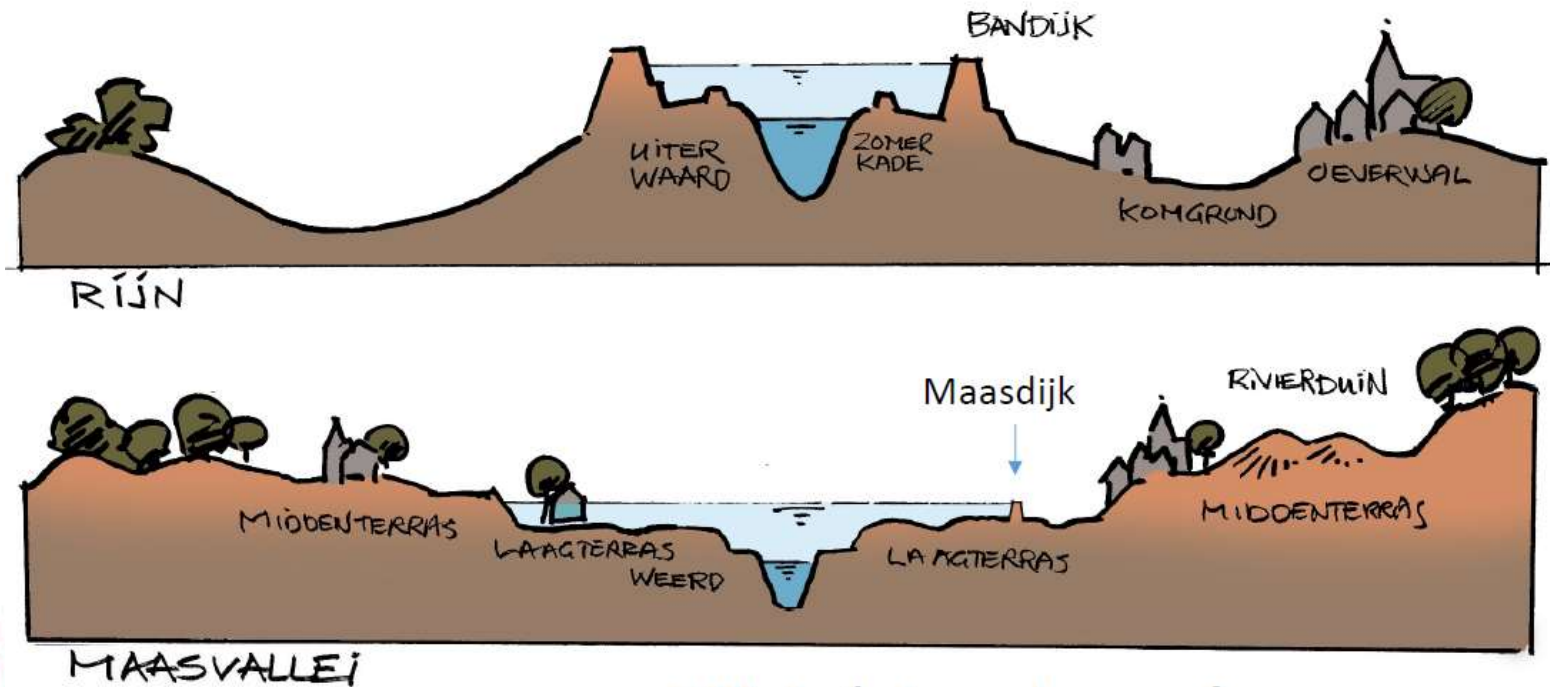
Aandachtspunten gemeente



- 1. Hoogwaterveiligheid!**
- 2. No regret-maatregelen**
- 3. Integraliteit en Solidariteit Maaspartners**
- 4. Communicatie**
- 5. Respect voor aanwezige gebiedswaarden**
- 6. Behoud en versterking van gebruiksmogelijkheden in de Lob van Gennep (zoals Vrijtijdseconomie)**
- 7. Borging dat bij inzet van de Lob het water ook kan wegstromen**
- 8. Compensatie financiële/economische schade inwoners**
- 9. Calamiteitenregeling Lob (Veiligheidsregio)**

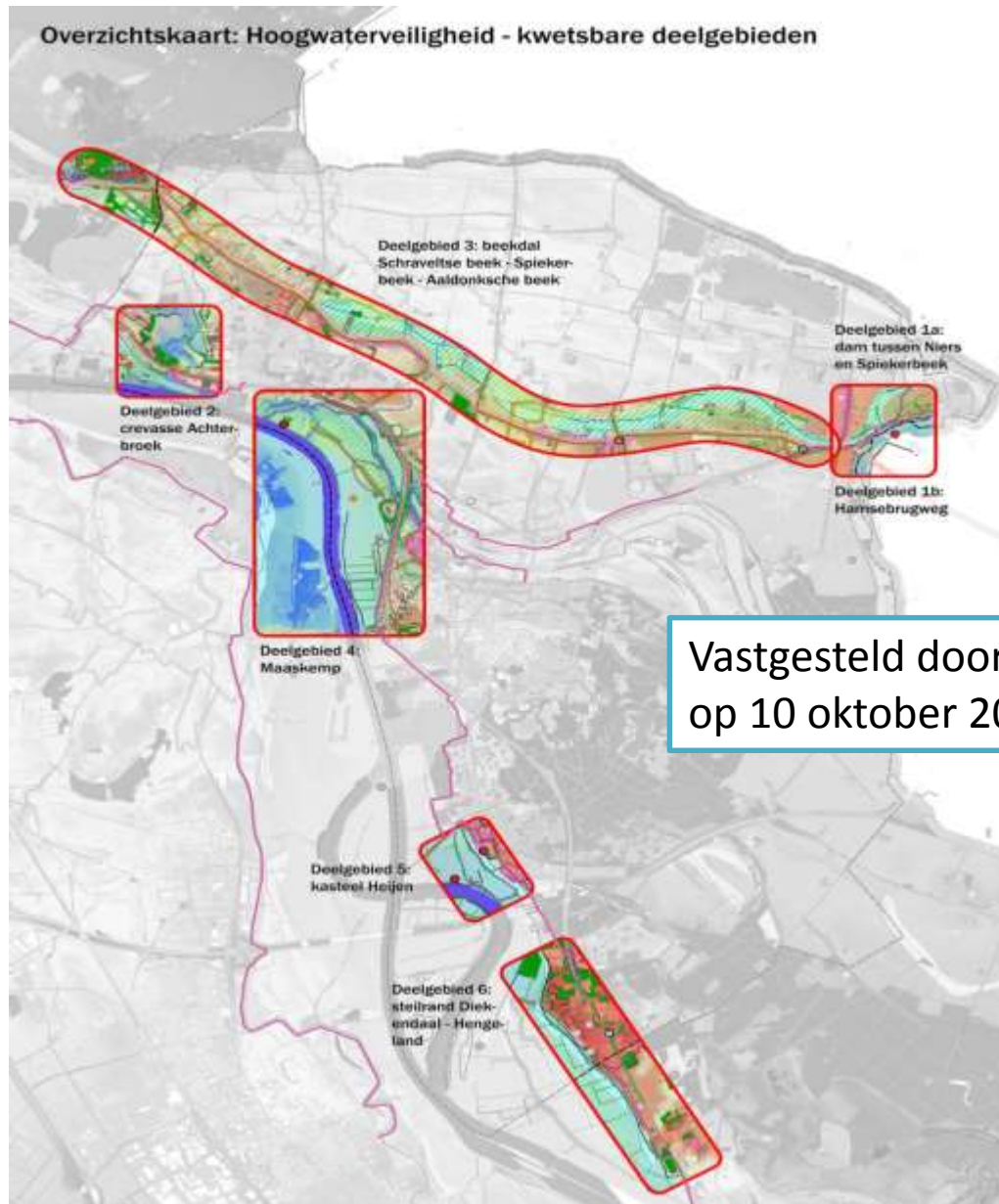
Verschil tussen Maas(vallei) en Rijn(delta)

Middel: Maas-specifieke dijken



Dijk is 'nieuwkomer' in Maasvallei

Kwalitatief kwetsbare deelgebieden



Vastgesteld door de gemeenteraad op 10 oktober 2017

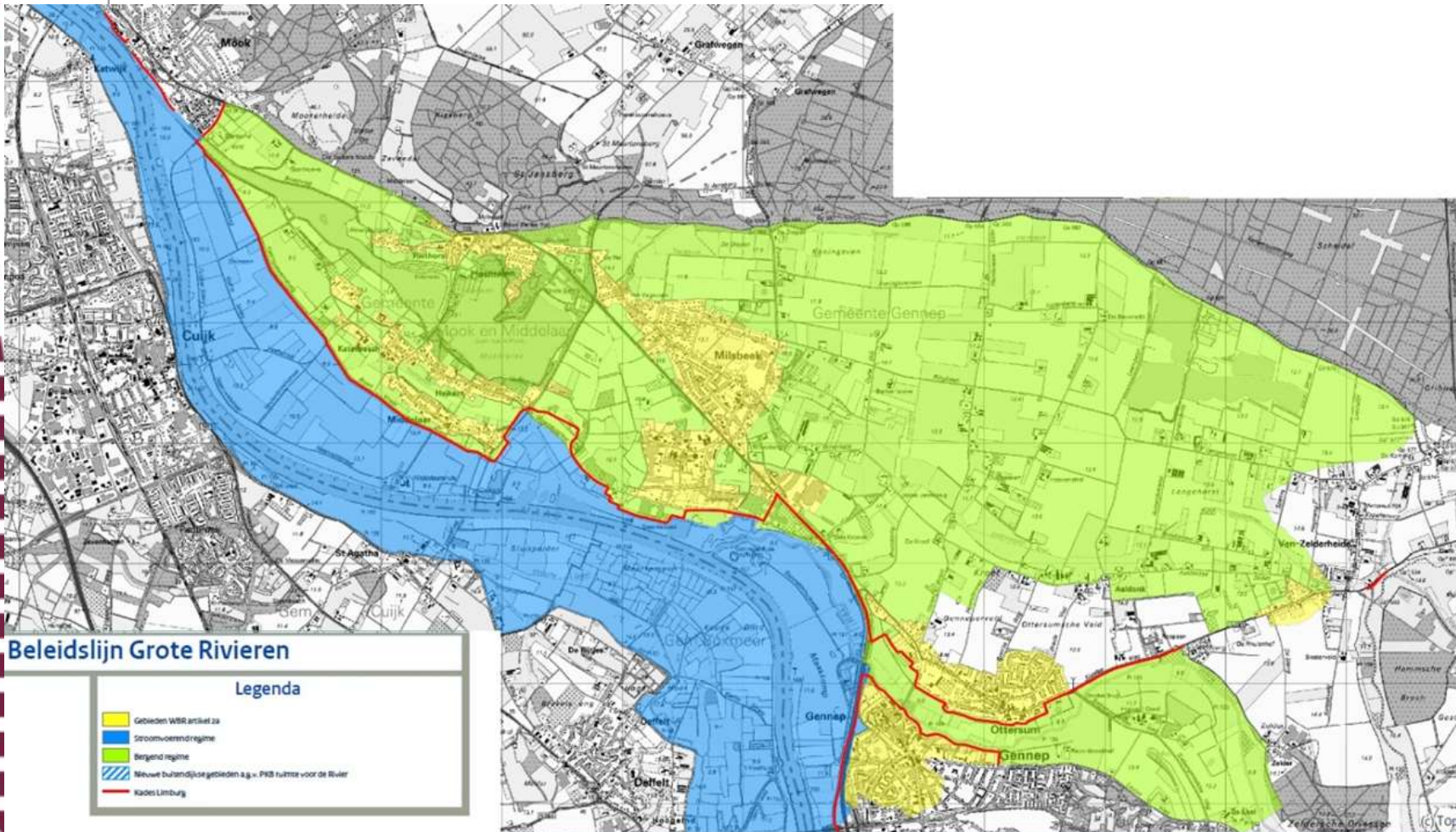
Projecten in onze gemeente



- De Maaswerken:
Op hoogte/sterkte brengen Dijkkring 54 (1:250)
- Deltaprogramma Maasvallei:
 - Zoekgebieden Rivierverruiming:
 - Leigraaf/Diekendaal
 - Haven Heijen
 - Maaskemp
 - Dijkversterking
- De Lob van Gennep (MIRT-onderzoek):
Retentiegebied

Versterking Dijkkring 54

minimaal veiligheidsniveau 1:250



De Maaswerken: Versterking Dijkkring 54



Bloemenstraat,
N271, Kleefseweg
en Hamsche
Brugweg

Deltaprogramma Maas(vallei)

Wateropgave komende
50 jaar



Koplopers Deltaprogramma



Rivierverruiming - Systeemwerking

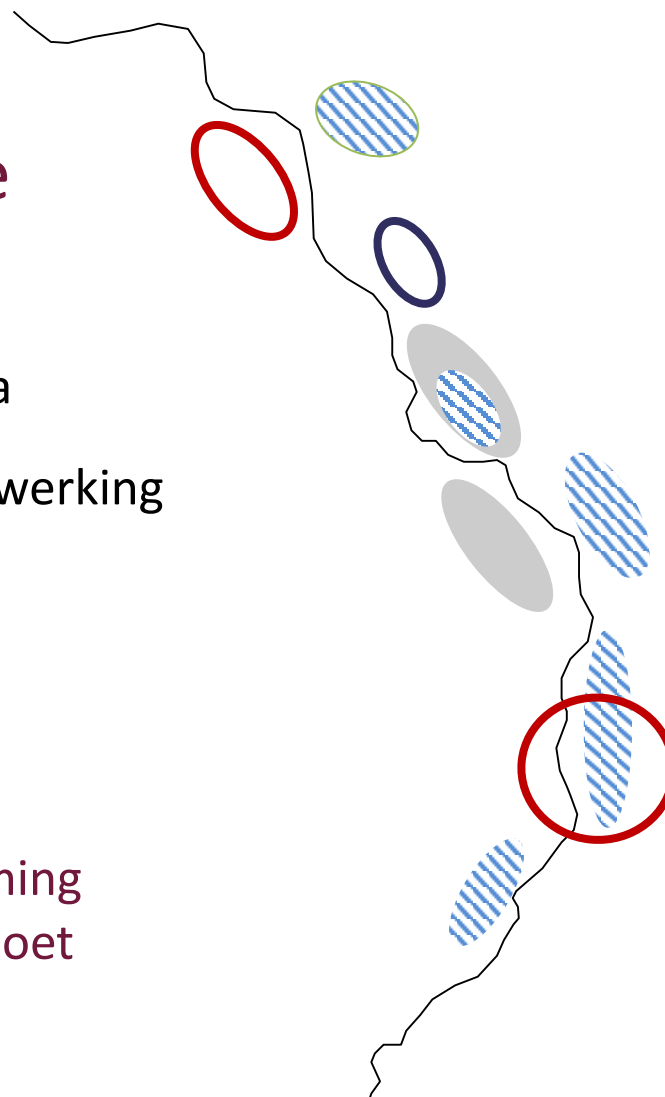


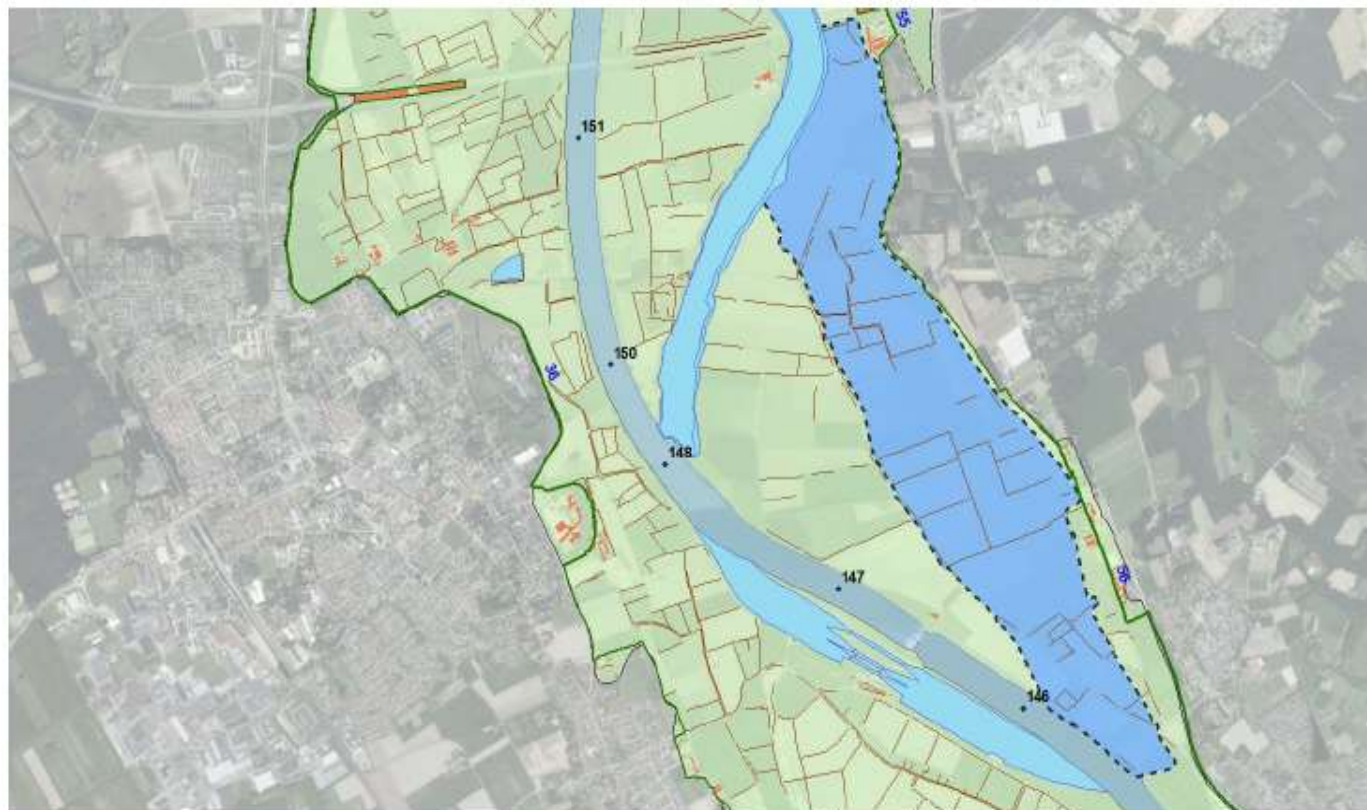
Dijkversterking



gebiedsontwikkeling

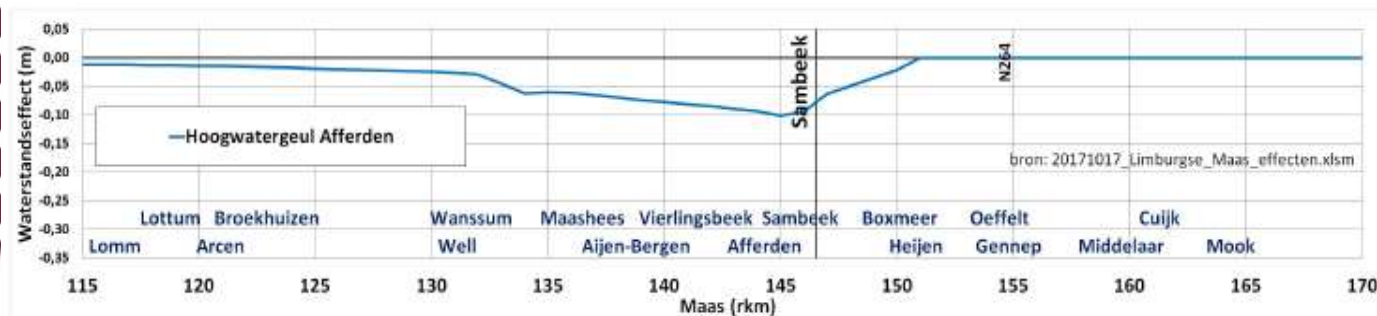
Voorkeusstrategie: Rivierverruiming
waar het kan, dijken waar het moet

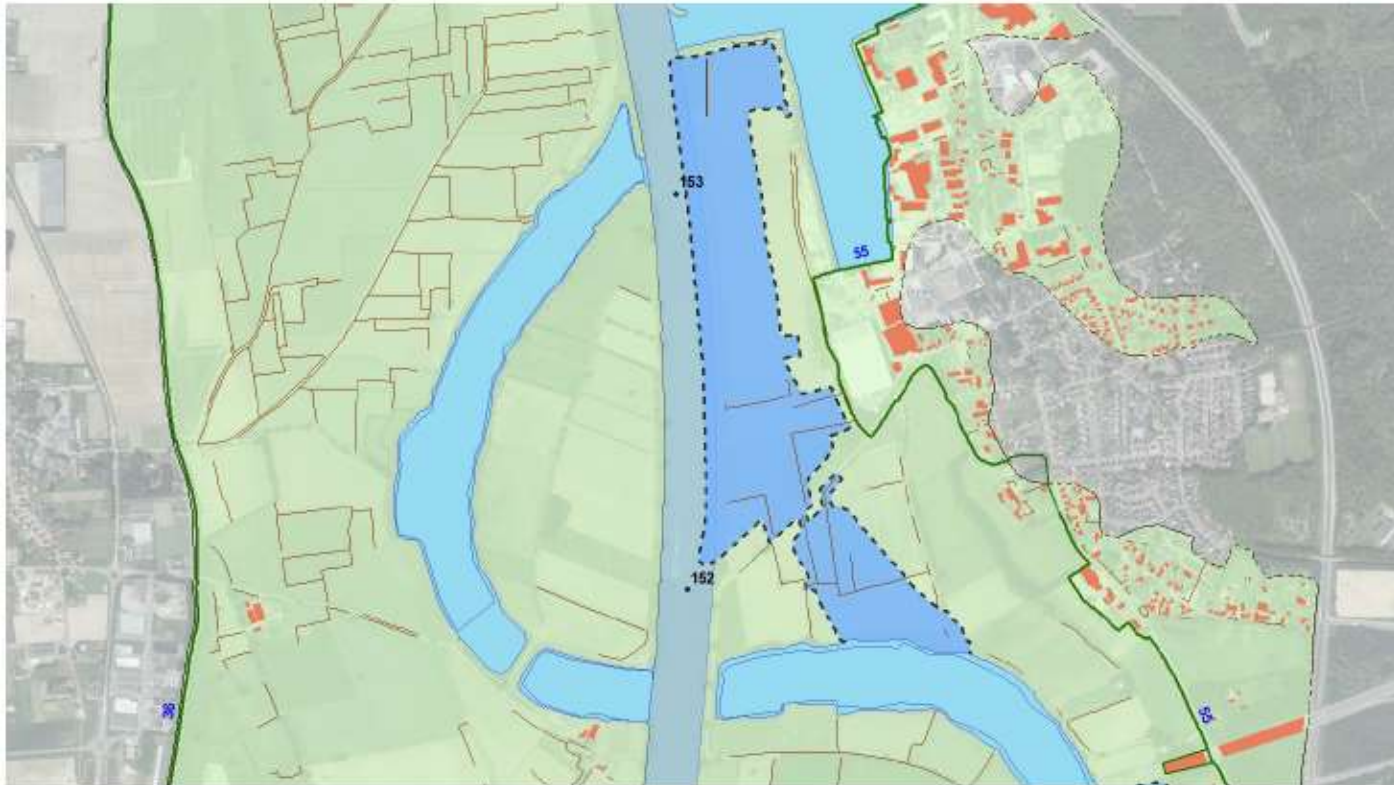




Indicatieve schets omgeving Leigraaf (VKS)

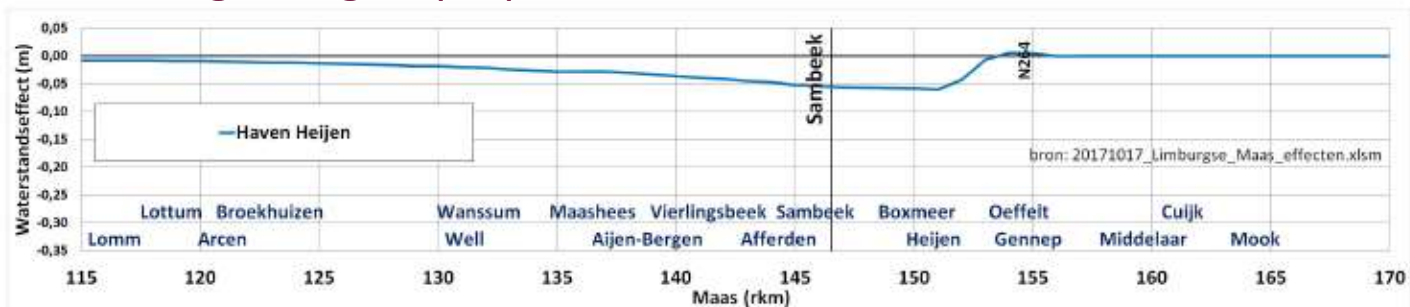
Gevolgen ingreep op waterstand:



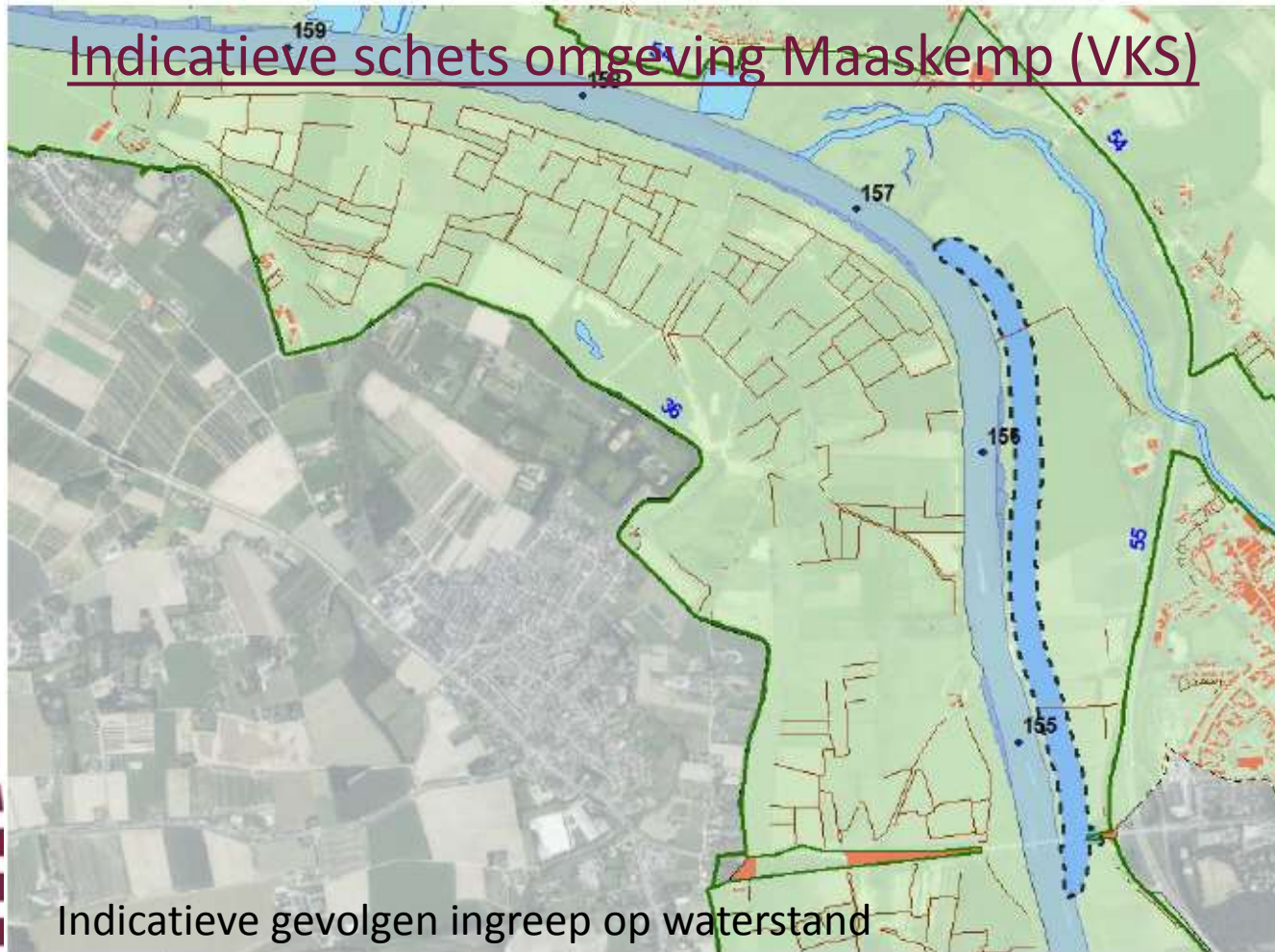


Indicatieve schets omgeving Haven Heijen (VKS)

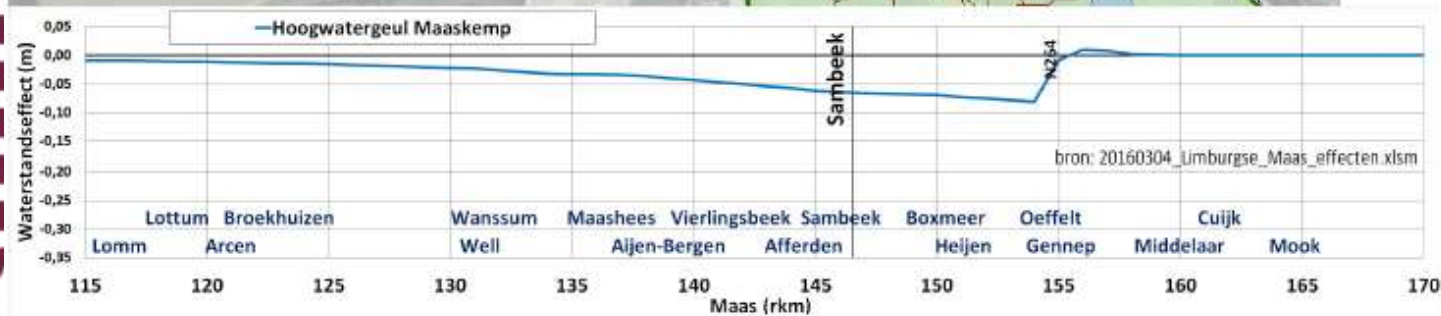
Gevolgen ingreep op waterstand:



Indicatieve schets omgeving Maaskemp (VKS)

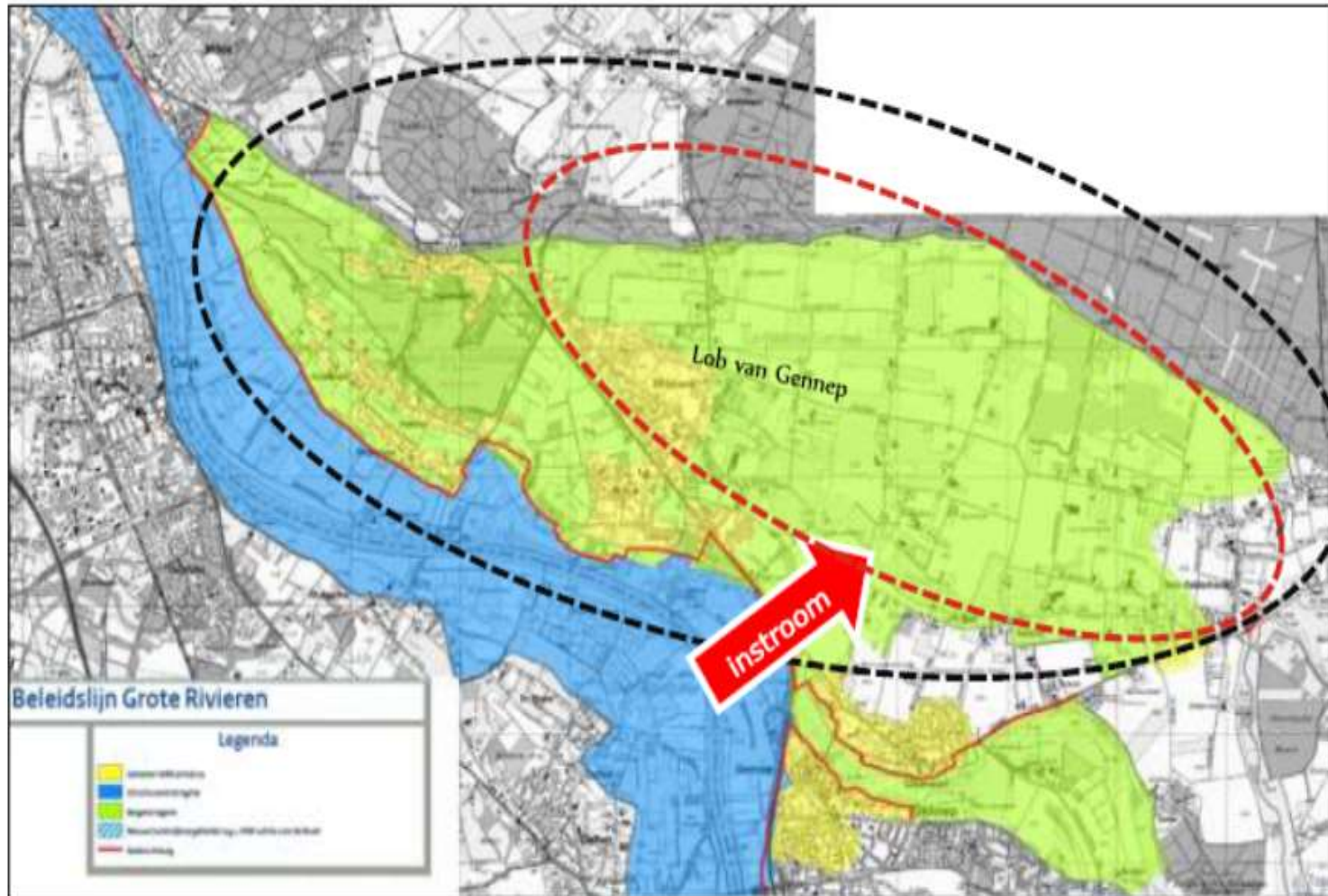


Indicatieve gevolgen ingreep op waterstand



MIRT Lob van Gennep

Hoogwaterveiligheid stroomafwaarts



MIRT-traject

MIRT = Meerjarenprogramma

Infrastructuur, Ruimte en Transport

MIRT-traject fases:

- MIRT-Onderzoek (bestuurlijk)
- MIRT-Verkenning (co-creatie)
- MIRT-Planuitwerking
- MIRT-Realisatie

MIRT onderzoek Lob van Gennep



Hoogwaterbescherming, waterberging en versterking ruimtelijke kwaliteit gaan hand in hand



MIRT-Onderzoek Lob van Gennep

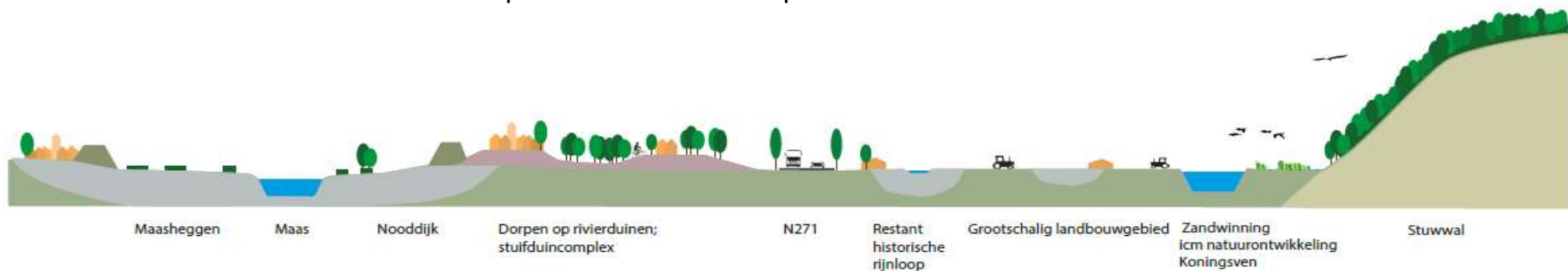


- Doel: onderzoek naar het **bestuurlijk draagvlak** en de mogelijkheden om Lob van Gennep effectief als retentiegebied in te zetten.
- Partners:
Rijk, 3 provincies, 3 waterschappen, 4 gemeenten
- April 2018: Formuleren gedragen bestuurlijk standpunt t.b.v. Stuurgroep Delta-Maas aan de hand van MIRT-onderzoeksrapport.
- Eind 2018 beslist Minister omtrent voortgang
Mogelijk vervolg: MIRT-Verkenning Lob van Gennep

DNA van de Lob van Gennepe



Maas, Niers, rivierduinen, Koningsven, stuwwal, beken
op een steenworp afstand van elkaar ...





De denkrichtingen verbinden...

bescherming, berging en ruimtelijke kwaliteit

- Hoogwaterbescherming van de Lob:
Bescherming inwoners en bezittingen inwoners
- Retentie (waterberging) in de Lob:
Doel: hoogwaterbescherming stroomafwaarts
- Behoud en versterken gebiedskwaliteiten en
economische ontwikkeling in de Lob en het
Maasdal

Behouden, versterken, verbinden van
landschappelijk & cultuurhistorisch erfgoed
Als fundament voor een vitale
vrijtijdseconomie



MIRT-traject Lob van Gennepe en Communicatie



Bestuurlijke Begeleidingsgroep op 5 april 2018

- Bestuurlijke sondering draagvlak MIRT-onderzoeksrapport, incl. denkrichtingen:
Voorkeuren worden niet bepaald
- Bestuurlijke sondering inzicht naar financiële dekking
- Bestuurlijke sondering draagvlak voor het vervolg (MIRT-verkenning)
- Bestuurlijke Sondering communicatie en voorlichting t.b.v.:
 - Nieuw college
 - Gemeenteraad
 - Inwoners en partners

JA!!

Bedankt voor uw aandacht!





De volgende
presentatie
gaat over
SAMENWERKING
en begint
om 20.25 uur.